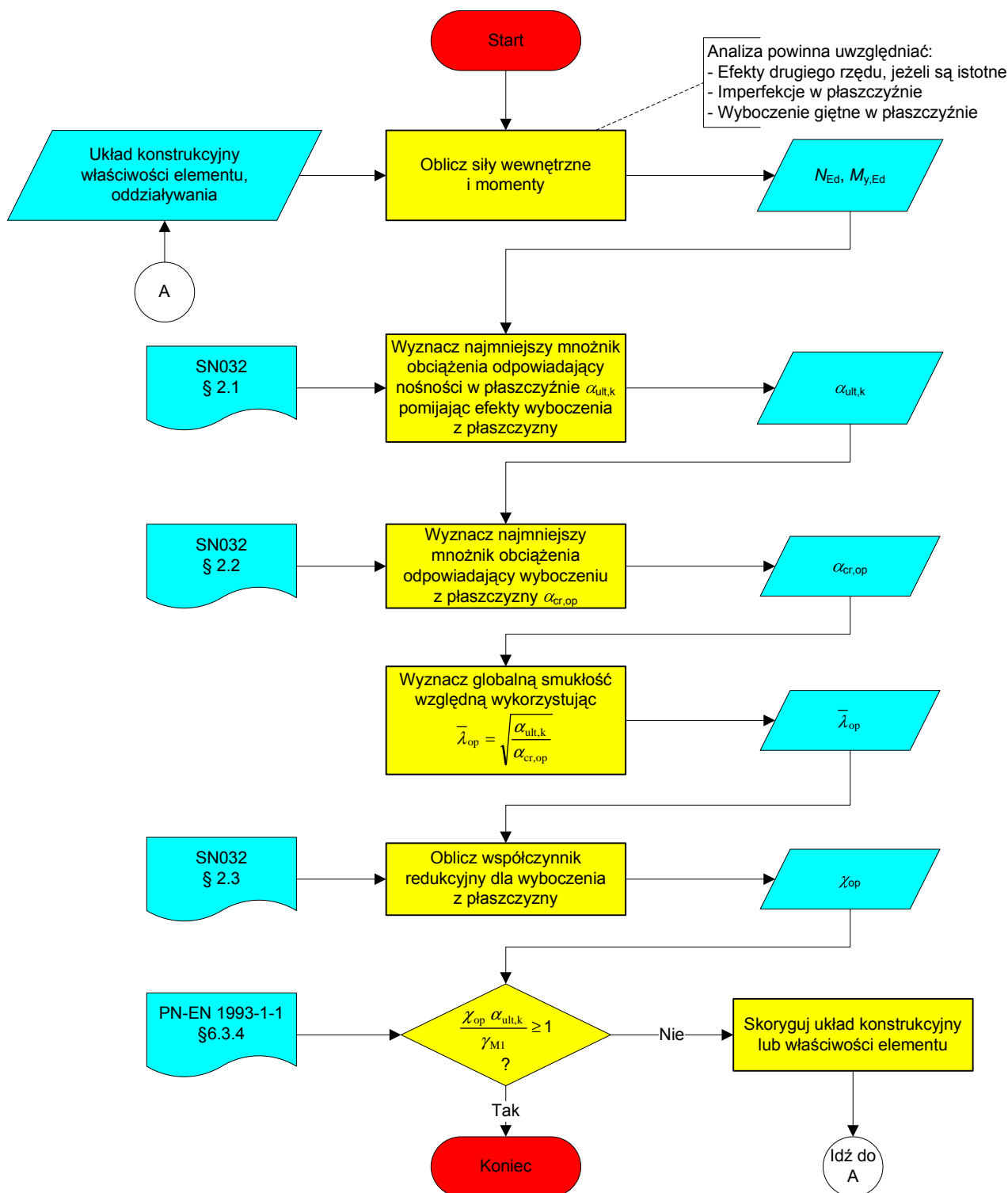


Schemat blokowy: Sprawdzenie na wyoboczenie elementów o zmiennych przekrojach w ramach portalowych

Schemat opisuje metodę według PN-EN 1993-1-1 §6.3.4 do sprawdzania elementów o zmiennych przekrojach. Informacje uzupełniające w SN032.

Uwaga: Ta metoda nie może być stosowana do elementów z przegubami plastycznymi.



Quality Record

RESOURCE Title	Schemat blokowy: Sprawdzenie na wyboczenie elementów o zmiennych przekrojach w ramach portalowych		
Reference(s)			
ORIGINAL DOCUMENT			
	Name	Company	Date
Created by	Alain Bureau	CTICM	27/02/2006
Technical content checked by	Yvan Galéa	CTICM	27/02/2006
Editorial content checked by			
Technical content endorsed by the following STEEL Partners:			
1. UK	G W Owens	SCI	23/5/06
2. France	A Bureau	CTICM	23/5/06
3. Sweden	B Uppfeldt	SBI	23/5/06
4. Germany	C Müller	RWTH	23/5/06
5. Spain	J Chica	Labein	23/5/06
Resource approved by Technical Coordinator	G W Owens	SCI	21/8/06

Wrapper Information

Title	Schemat blokowy: Sprawdzenie na wyboczenie elementów o zmiennych przekrojach w ramach portalowych	
Series		
Description	Schemat opisuje metodę według PN-EN 1993-1-1 §6.3.4 do sprawdzania elementów o zmiennych przekrojach. Informacje uzupełniające w SN032.	
Access Level	Expertise	Practitioner
Identifiers	Filename	SF044a-PL-EU.vsd
Format		
Category	Resource Type	Schematy blokowe
	Viewpoint	Engineer
Subject	Application Area(s)	Budynki jednokondygnacyjne
Dates	Created Date	2004-03-15
	Last Modified Date	13/04/2006
	Checked Date	13/04/2006
	Valid From	
	Valid To	
Languages		Polski
Contacts	Author	Alain Bureau, CTICM
	Checked By	Yvan Galéa, CTICM
	Approved By	
	Editor	
	Last Modified By	
Keywords	Wytrzymałość na wyboczenie, Wytrzymałość przy zwichrzeniu, Wytrzymałość ze względu na stateczność lokalną przy zginaniu	
See Also	Eurocode Reference	EN 1993-1-1
	Worked Examples	
	Commentary	
	Discussion	
	Other	
Coverage	National Applicability	EU
Special Instructions		