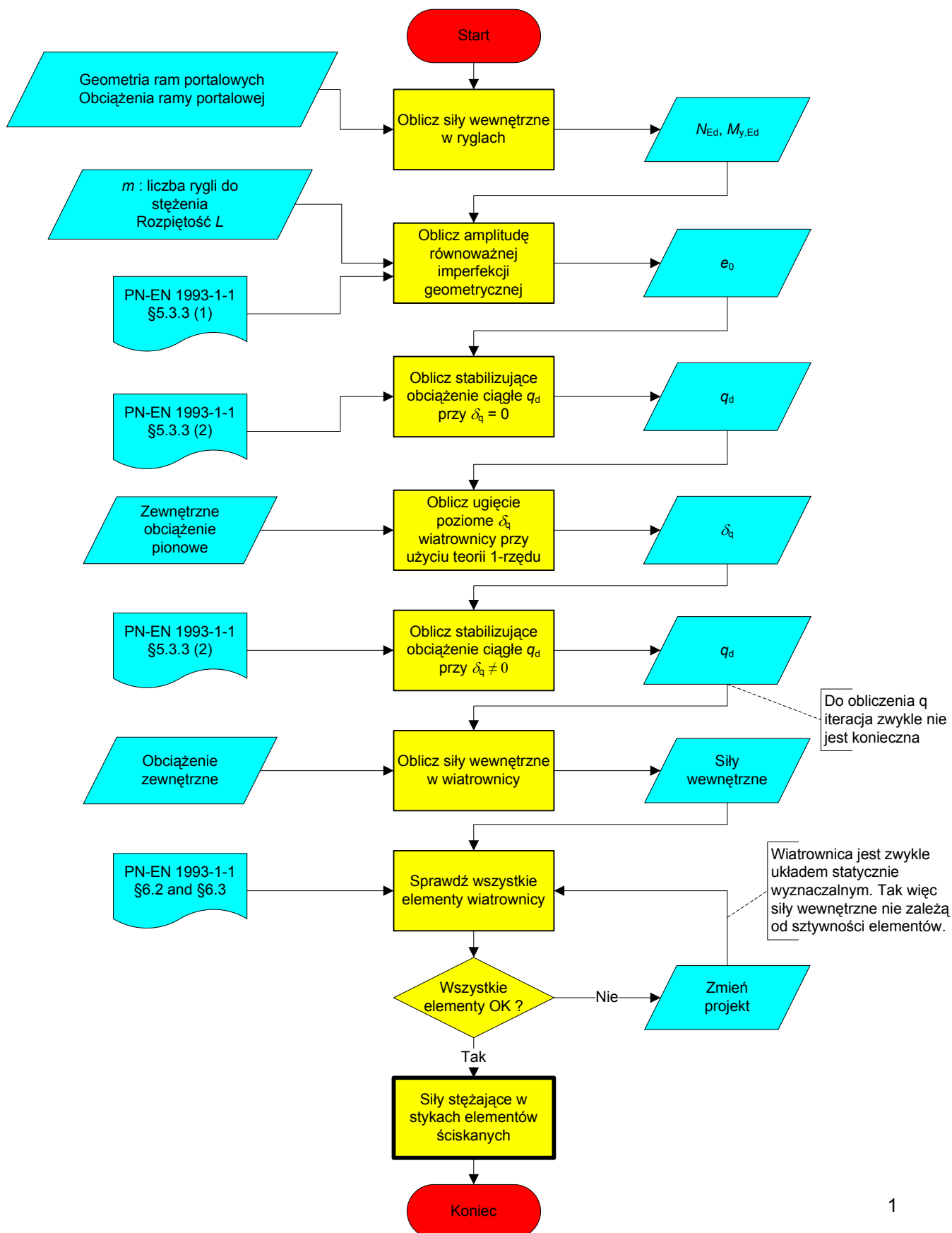
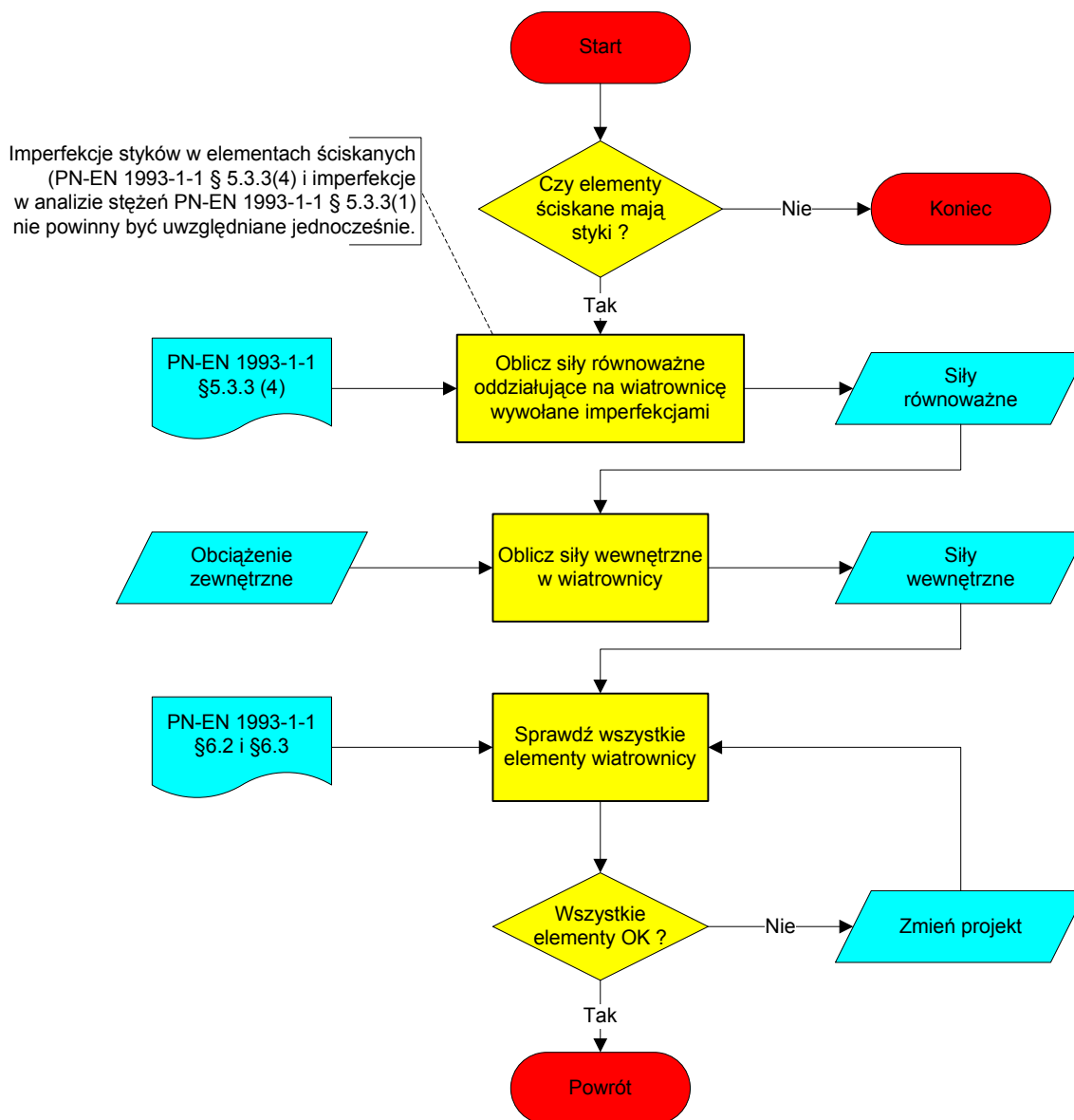


Schemat blokowy: Projektowanie wiatrownicy poprzecznej

Wiatrownica poprzeczna to poziomy układ stężający przenoszący oddziaływanie wiatru na układ stężeń pionowych. Zapewnia również stężenie boczne rygli. Schemat opisuje projektowanie wiatrownicy w SGN dla typowych budynków hotelowych oraz podaje sposób uwzględniania imperfekcji zgodnie z PN- EN 1993-1-1 §5.3.3.



Siły stężające w stykach elementów ściskanych



Quality Record

RESOURCE Title	Schemat blokowy: Projektowanie wiatrownicy poprzecznej		
Reference(s)			
ORIGINAL DOCUMENT			
	Name	Company	Date
Created by	Alain Bureau	CTICM	27/02/2006
Technical content checked by	Yvan Galéa	CTICM	28/02/2006
Editorial content checked by			
Technical content endorsed by the following STEEL Partners:			
1. UK	G W Owens	SCI	24/4/06
2. France	A Bureau	CTICM	24/4/06
3. Sweden	B Uppfeldt	SBI	24/4/06
4. Germany	C Müller	RWTH	24/4/06
5. Spain	J Chica	Labein	24/4/06
Resource approved by Technical Coordinator	G W Owens	SCI	14/8/06

Wrapper Information

Title	Schemat blokowy: Projektowanie wiatrownicy poprzecznej	
Series		
Description	Wiatrownica poprzeczna to poziomy układ stężający przenoszący oddziaływanie wiatru na układ stężeń pionowych. Zapewnia również stężenie boczne rygli. Schemat opisuje projektowanie wiatrownicy w SGN dla typowych budynków hotelowych oraz podaje sposób uwzględniania imperfekcji zgodnie z PN- EN 1993-1-1 §5.3.3.	
Access Level	Expertise	Practitioner
Identifiers	Filename	SF024a-PL-EU.vsd
Format		
Category	Resource Type	Schemat blokowy
	Viewpoint	Engineer
Subject	Application Area(s)	Budynki jednokondygnacyjne
Dates	Created Date	2004-03-15
	Last Modified Date	29/03/2006
	Checked Date	29/03/2006
	Valid From	
	Valid To	
Languages		Polski
Contacts	Author	Alain Bureau, CTICM
	Checked By	Yvan Galéa, CTICM
	Approved By	
	Editor	
	Last Modified By	
Keywords	Stężenia	
See Also	Eurocode Reference	EN 1993-1-1
	Worked Examples	
	Commentary	
	Discussion	
	Other	
Coverage	National Applicability	EU
Special Instructions		