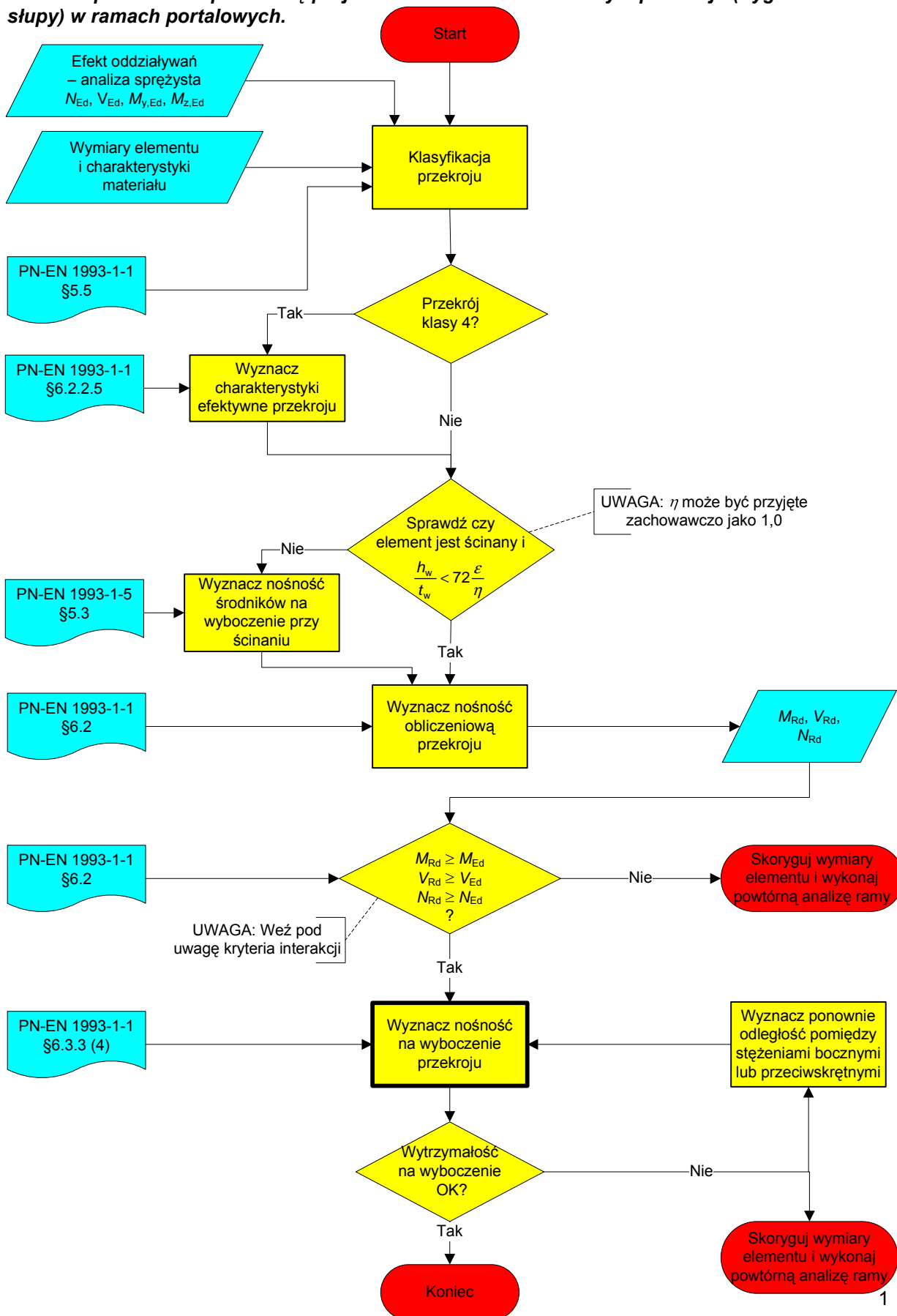
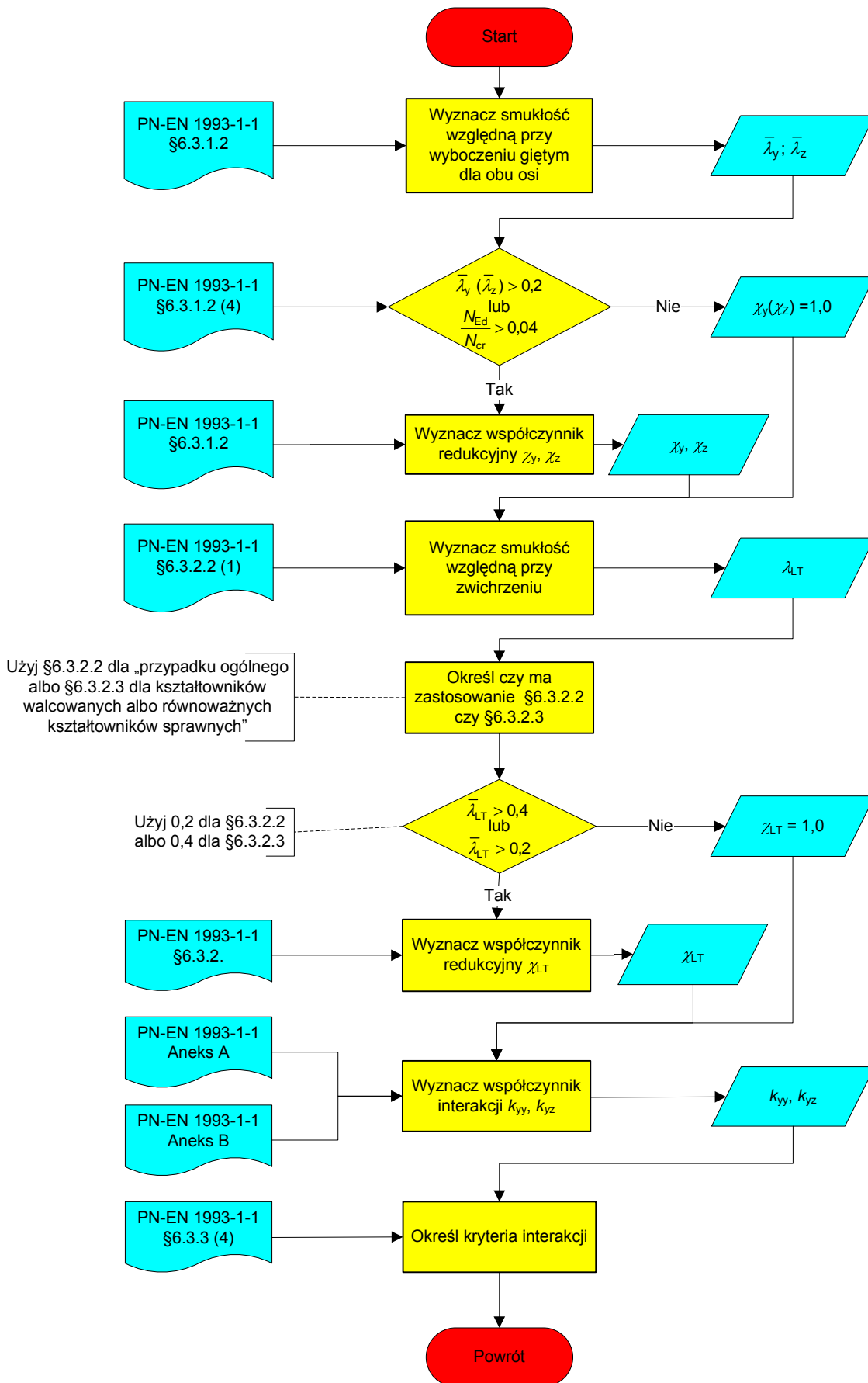


## Schemat blokowy: Projektowanie elementu w zakresie sprężystym, przekrój stały (rygiel albo słup)

Schemat przedstawia procedurę projektowania elementów o stałym przekroju (rygiel albo słup) w ramach portalowych.



## Sprawdzenie czy nośność na wyboczenie jest wystarczająca



## Quality Record

<b>RESOURCE Title</b>	Schemat blokowy: Projektowanie elementu w zakresie sprężystym, przekrój stały (rygiel albo słup)		
<b>Reference(s)</b>			
<b>ORIGINAL DOCUMENT</b>			
	<b>Name</b>	<b>Company</b>	<b>Date</b>
<b>Created by</b>	Matthias Oppe	RWTH	
<b>Technical content checked by</b>	Christian Müller	RWTH	
<b>Editorial content checked by</b>			
<b>Technical content endorsed by the following STEEL Partners:</b>			
<b>1. UK</b>		SCI	
<b>2. France</b>		CTICM	
<b>3. Sweden</b>		SBI	
<b>4. Germany</b>		RWTH	
<b>5. Spain</b>		Labein	
<b>Resource approved by Technical Coordinator</b>	G W Owens	SCI	25/07/06
<b>TRANSLATED DOCUMENT</b>			
<b>This translation made and checked by:</b>			
<b>Translated resource approved by</b>			

## Wrapper Information

<b>Title</b>	Schemat blokowy: Projektowanie elementu w zakresie sprężystym, przekrój stały (rygiel albo słup)	
<b>Series</b>		
<b>Description</b>	Schemat przedstawia procedurę projektowania elementów o stałym przekroju ( rygiel albo słupy) w ramach portalowych.	
<b>Access Level</b>	Expertise	Practitioner
<b>Identifiers</b>	Filename	SF023a-PL-EU.vsd
<b>Format</b>		
<b>Category</b>	Resource Type	Schemat blokowy
	Viewpoint	Engineer
<b>Subject</b>	Application Area(s)	Budynki przemysłowe
<b>Dates</b>	Created Date	17/10/2005
	Last Modified Date	23/01/2006
	Checked Date	
	Valid From	
	Valid To	
<b>Languages</b>		Polski
<b>Contacts</b>	Author	Matthias Oppe, RWTH
	Checked By	Christian Müller, RWTH
	Approved By	
	Editor	
	Last Modified By	
<b>Keywords</b>	Budynki przemysłowe, słupy, analiza w zakresie sprężystym	
<b>See Also</b>	Eurocode Reference	
	Worked Examples	
	Commentary	
	Discussion	
	Other	
<b>Coverage</b>	National Applicability	EU
<b>Special Instructions</b>		