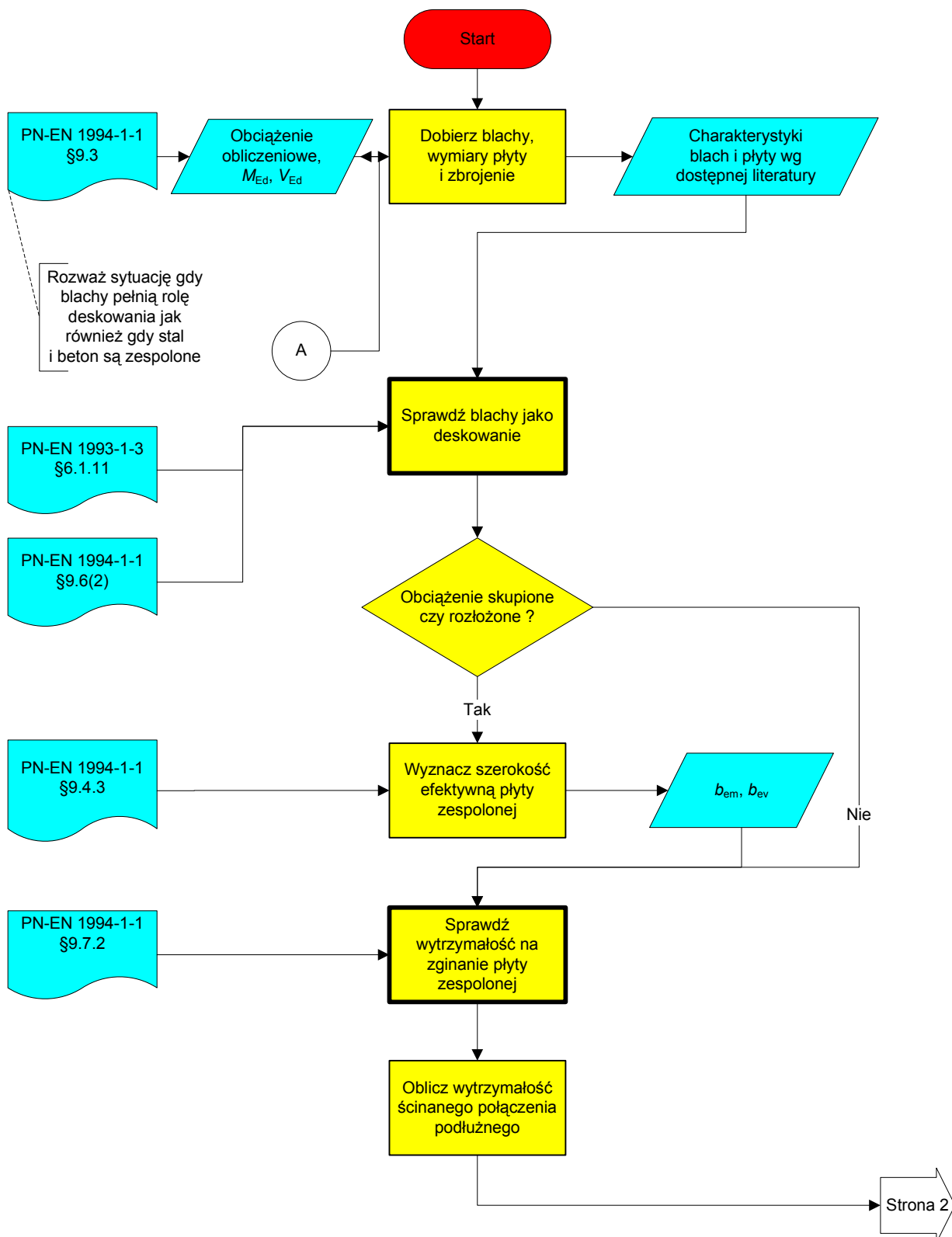


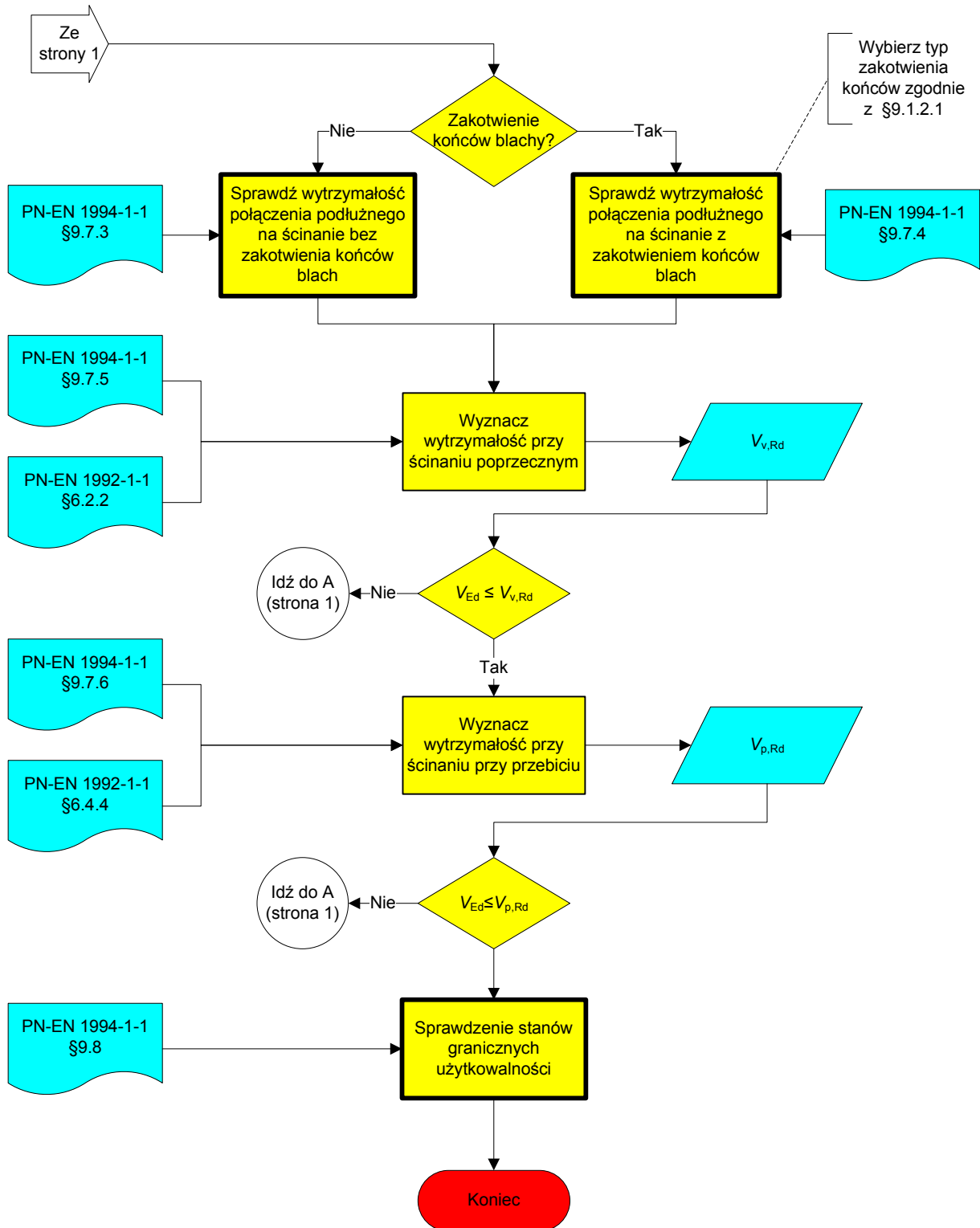
Schemat blokowy: Projektowanie płyt stropowych

Diagram przedstawia pełny projektowania zespolonych płyt stropowych, począwszy od zasad początkowych.

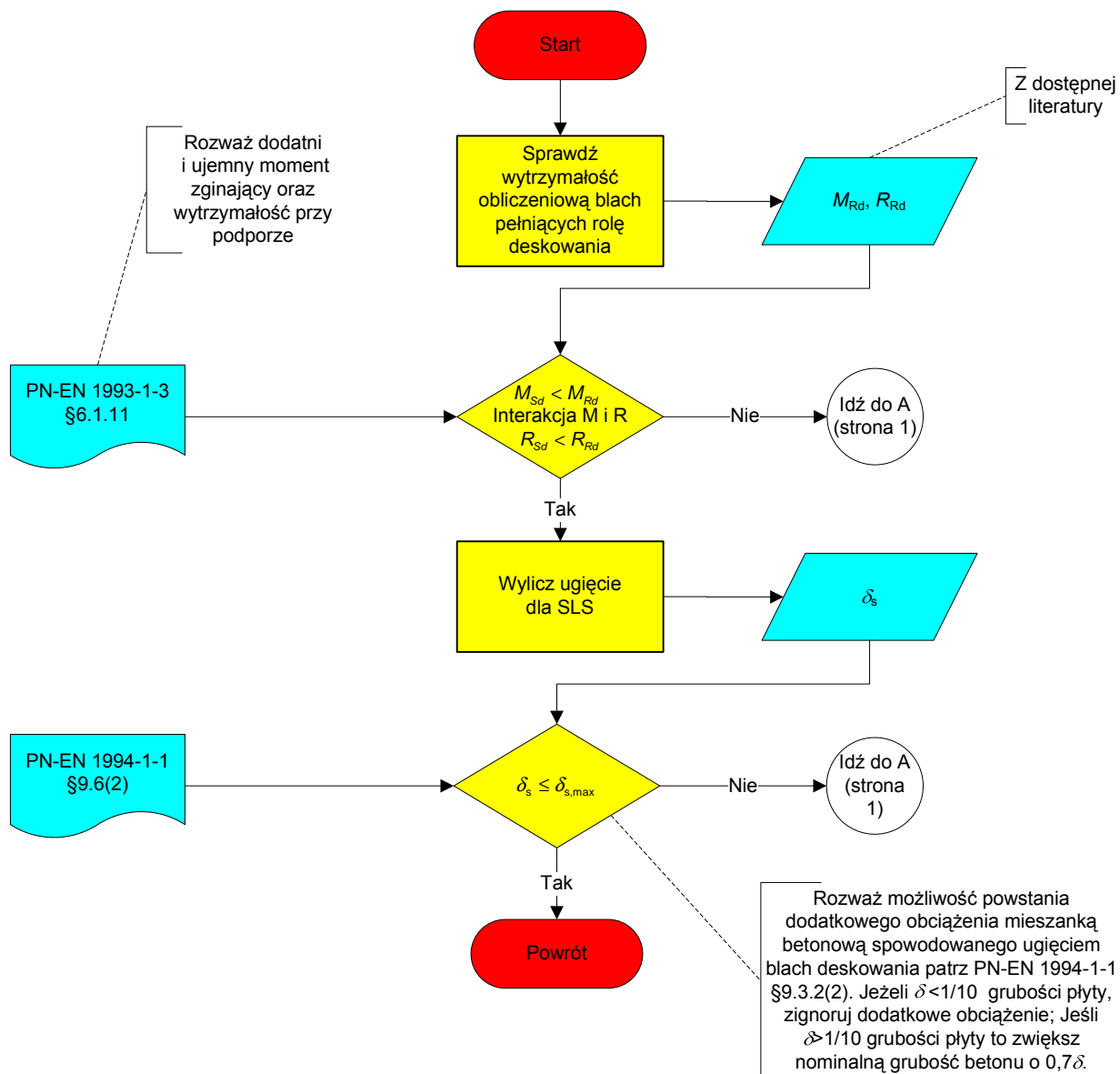
Uwaga: Zespolone płyty stropowe są zwykle projektowane przy użyciu tablic nośności opracowanych przez producentów profilowanych blach stalowych. Przy projektowaniu płyt stropowych prefabrykowanych lub częściowo prefabrykowanych należy stosować się do zaleceń niestandardowych?? Przy kanałowych płytach prefabrykowanych, podpartych przez wbudowane belki musi być uwzględnione sprężyste osiadanie podpór, patrz publikacja ECCS 103 (wydana wspólnie z IHPA).



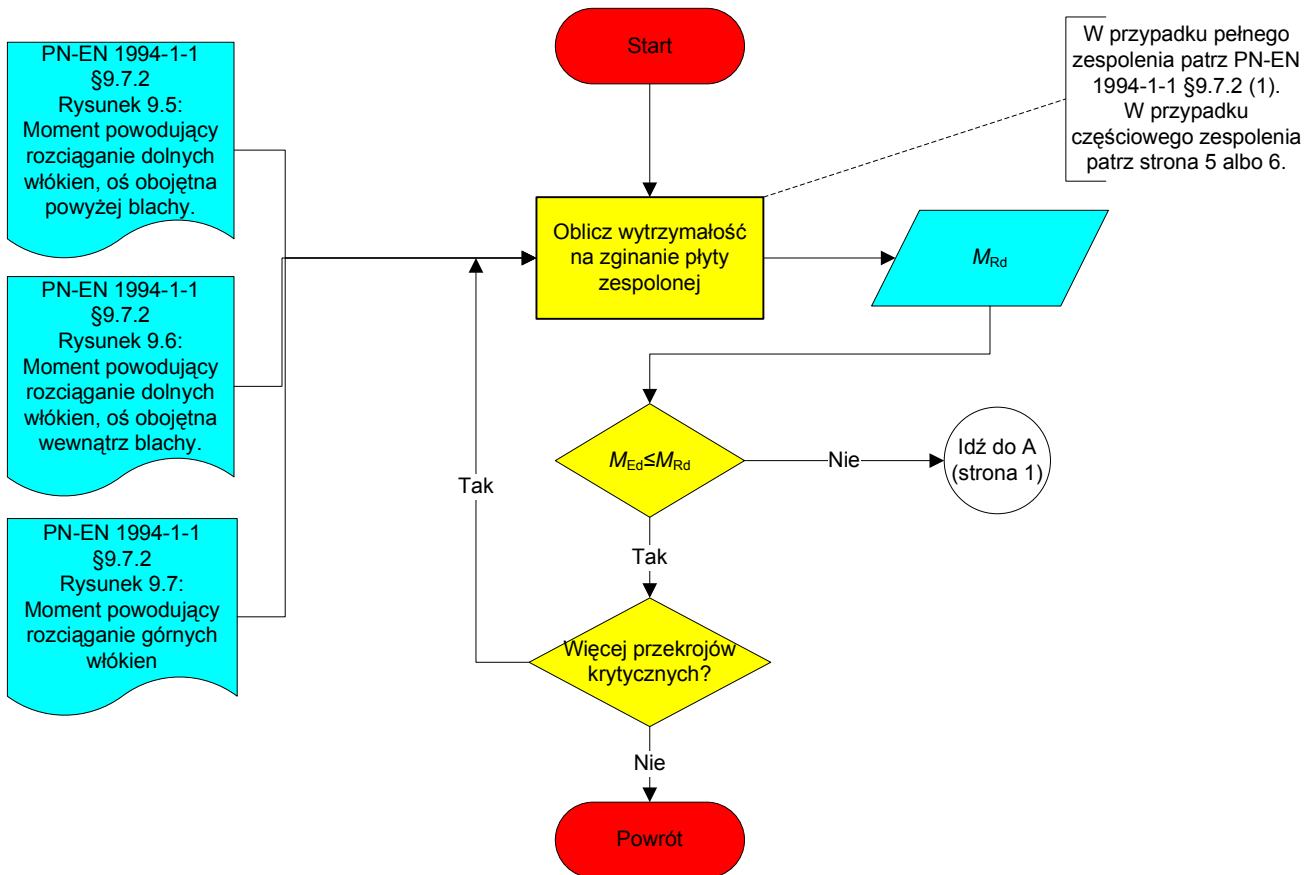
Projektowanie płyt stropowych, strona 2



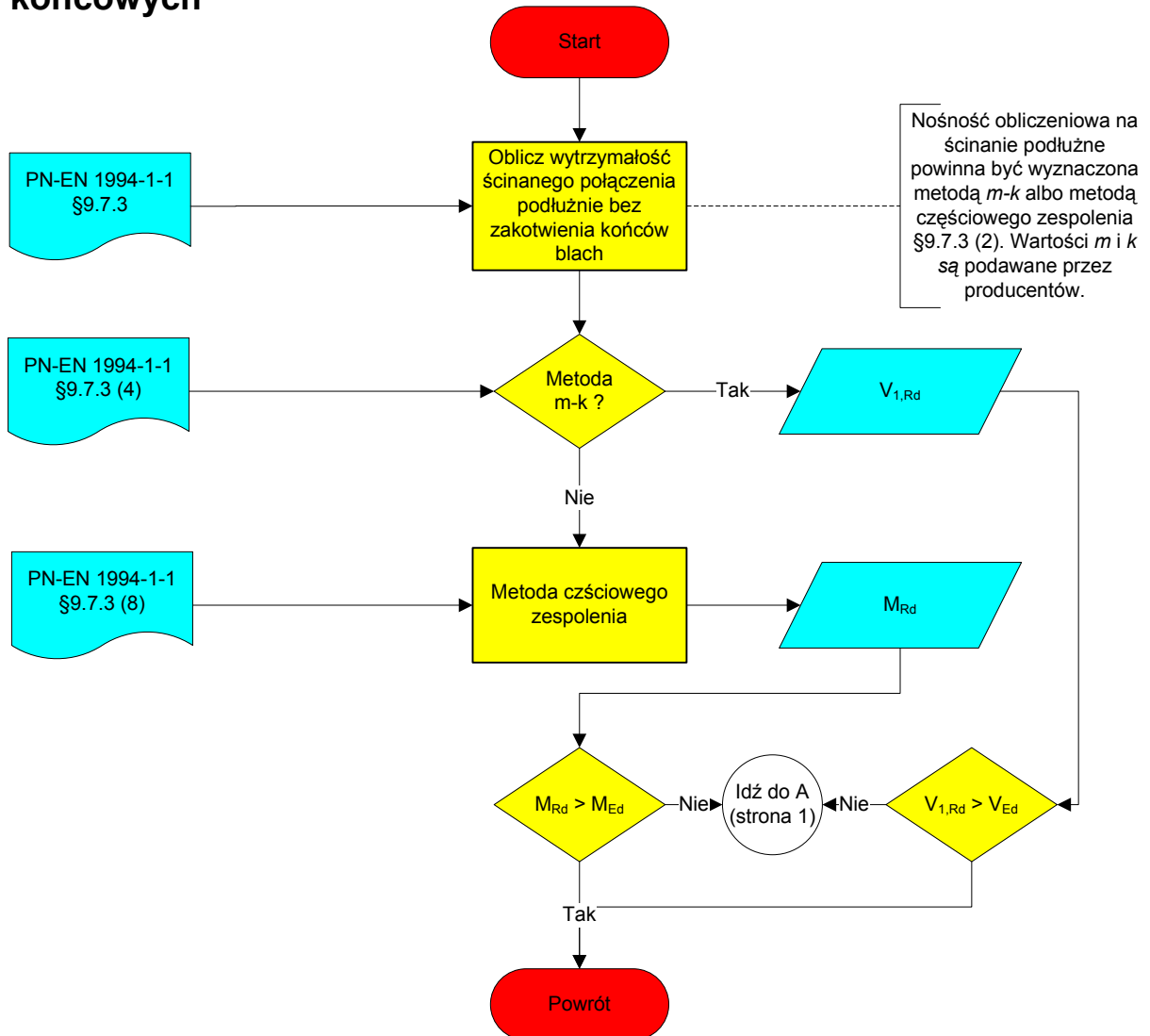
Sprawdź blachy pełniące rolę deskowania



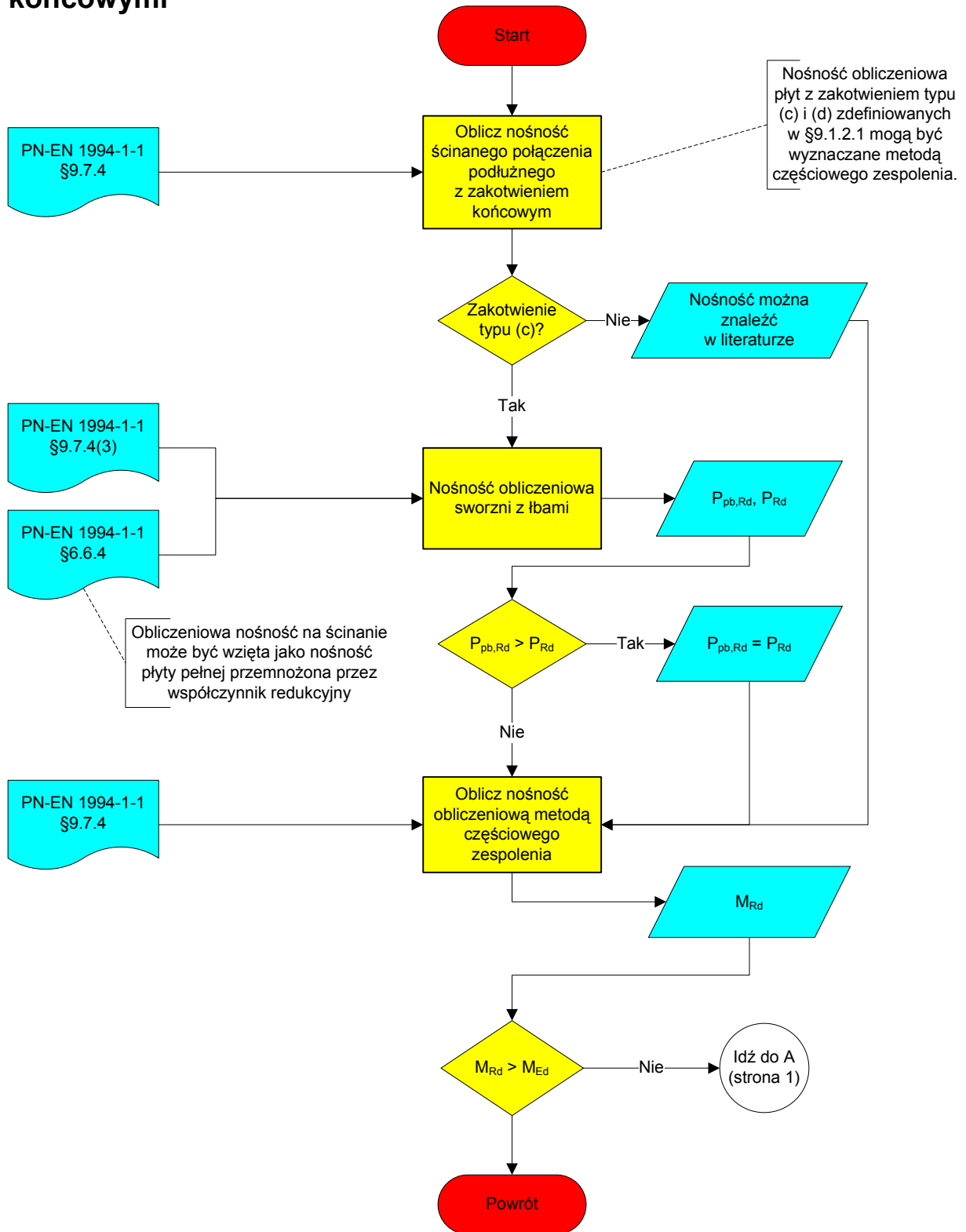
Sprawdź wytrzymałość na zginanie płyty zespolonej



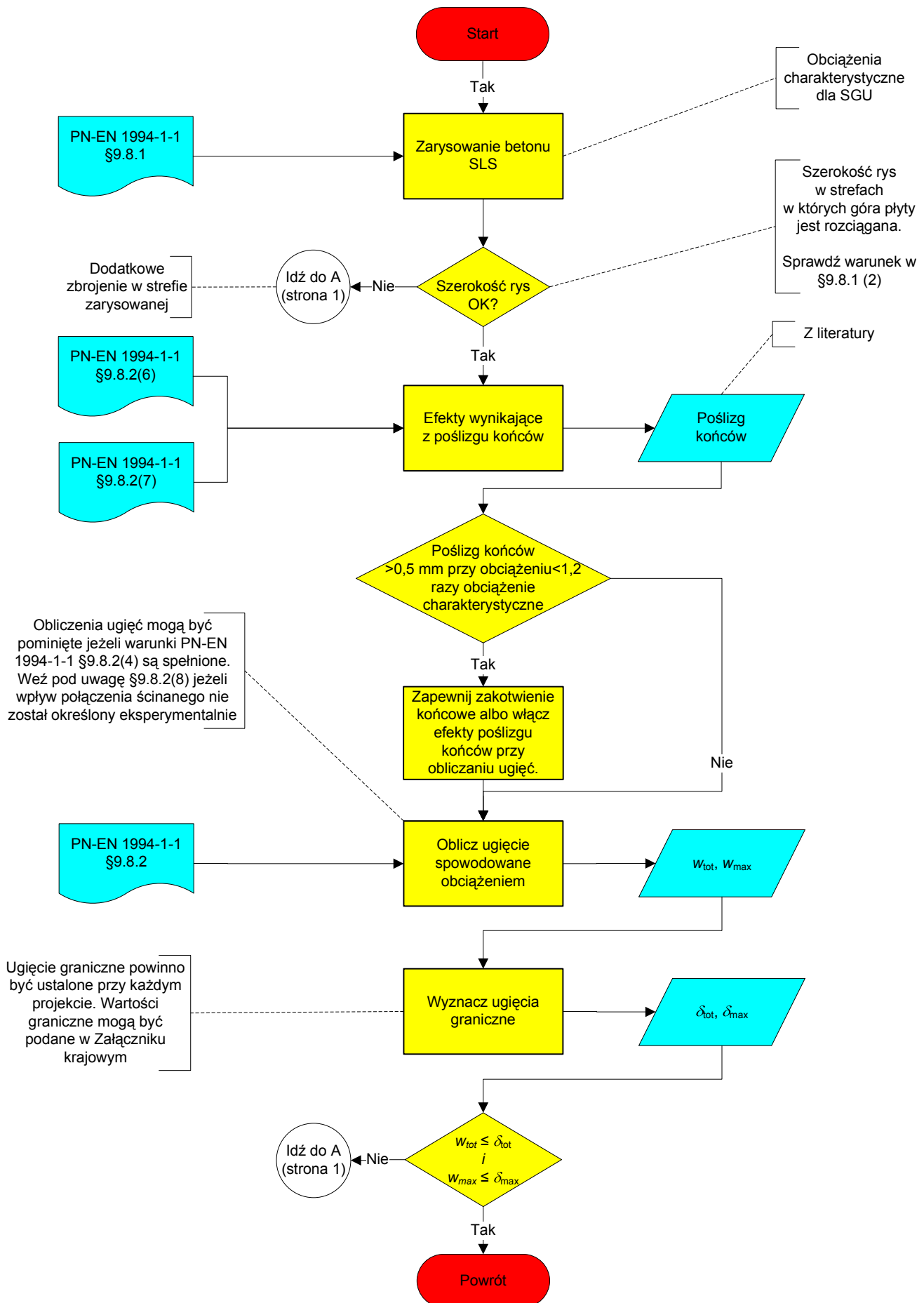
Sprawdź nośność ścinanego połączenia podłużnego bez zakotwień końcowych



Sprawdź nośność ścinanego połączenia podłużnego z zakotwieniami końcowymi



Sprawdzanie stanów granicznych użyteczności



Quality Record

RESOURCE Title	Schemat blokowy: Projektowanie płyt stropowych		
Reference(s)			
ORIGINAL DOCUMENT			
	Name	Company	Date
Created by	Emma Unosson	SBI	05/07/2005
Technical content checked by	B Johansson/A Olsson	SBI	05/07/2005
Editorial content checked by	D C Iles	SCI	8/7/05
Technical content endorsed by the following STEEL Partners:			
1. UK	G W Owens	SCI	30/6/05
2. France	A Bureau	CTICM	30/6/05
3. Sweden	A Olsson	SBI	30/6/05
4. Germany	C Müller	RWTH	30/6/05
5. Spain	J Chica	Labein	30/6/05
Resource approved by Technical Coordinator	G W Owens	SCI	17/7/06
TRANSLATED DOCUMENT			
This translation made and checked by:			
Translated resource approved by			

Wrapper Information

Title	Schemat blokowy: Projektowanie płyt stropowych	
Series		
Description	Diagram przedstawia pełny projektowania zespolonych płyt stropowych, począwszy od zasad początkowych.	
Access Level	Expertise	Practitioner
Identifiers	Filename	SF003a-PL-EU.vsd
Format		
Category	Resource Type	Schemat blokowy
	Viewpoint	Engineer
Subject	Application Area(s)	Budynki wielokondygnacyjne
Dates	Created Date	15/03/2004
	Last Modified Date	05/07/2005
	Checked Date	05/07/2005
	Valid From	
	Valid To	
Languages	English	
Contacts	Author	Emma Unosson, SBI
	Checked By	B Johansson/A Olsson, SBI
	Approved By	
	Editor	
	Last Modified By	
Keywords	Płyty zespolone, deskowanie ze stali zimnociętej, nośność na zginanie, nośność na ścinanie w kierunku podłużnym, nośność na ścinie przy przebiciu, peknie	
See Also	Eurocode Reference	
	Worked Examples	
	Commentary	
	Discussion	
	Other	
Coverage	National Applicability	Europe
Special Instructions		